



EZPlatform™

AP (Point D'ap proche)/Point Chaud/Redoublant

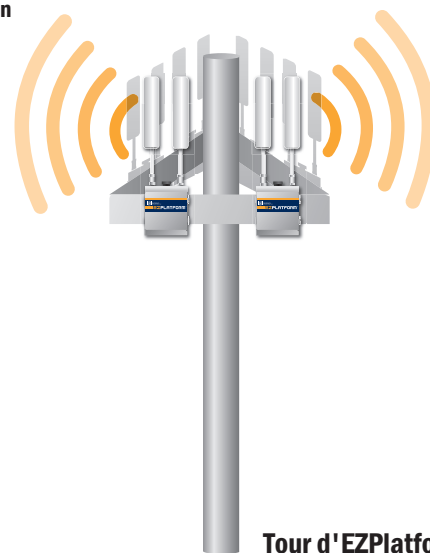
L' EZPlatform™ AP/Hotspot/Repeater de Teletronics est conçu pour les applications AP, de point chaud et de redoublant de haute tension. On peut construire un puissant système d'un bout à l'autre pour un réseau Internet sans fil en intégrant l' EZPlatform™ avec les unités d'abonné TT™ de Teletronics et d'autres radios. La simplicité d'utilisation de l' EZPlatform™ permet aux opérateurs une livraison rapide service leurs clients et avec ses deux ports série et deux ports d' Ethernet, l' unit peut facilement incorporer GPS, GPRS, RFID, VoIP, des appareils de photo de surveillance, des mètres de terrain, des détecteurs de mouvement et des réseaux de données pour les applications industrielles et commerciales L' EZPlatform™ est disponible dans la configuration radio simple ou double, avec les options de carte radio 1 W (2.4 GHz) et 600 mW (2.4/5.8 GHz



Informations Techniques

Ethernet	IEEE 802.3 10BASE-T/100BASE-TX avec l'autogociation
Networking	Mode Pont, Passage NAT, routing statique, RIPv2 routing dynamique. Client DHCP, serveur DHCP. VLAN statique/dynamique, IEEE 802.1Q, administration VLAN, étiqueter par SSID. PPPoE, DDNS, STP, QoS (802.11e et WMM), IPv6
Wireless(sans fil)	802.11a/b/g (2.4/5.8 GHz, 700/900 MHz), mode turbo. Quatre SSIDs par interface, AP/client mode, ad hoc, WDS, roaming. WEP, WPA, encryption WPA2 avec clefs hex/ASCII . Adjustable RF TX tension et vitesse de transmission. Point Chaud: WiFiDog/RADIUS authentication, captive portal local/lointain
Administration	Interface de configuration web HTTP/HTTPS, TELNET. SNMPv2, remote syslog, local event log. controle de bande de fréquence avec défaut et spécifique d'hôte vitesse upload/download . Soutien de configuration et restituée, mise à jour micrologiciel base web. Console de secours de port série, support d'EZManager
Sécurité	L' adresse d'IP, adresse MAC et la filtration de SSID Firewall, bloquant la circulation dans BSS, mariage câblé-sans-fil. 802.1X.
Chargeur de botte	RedBoot
Système d'exploitation	Linux, 2.6.x kernel

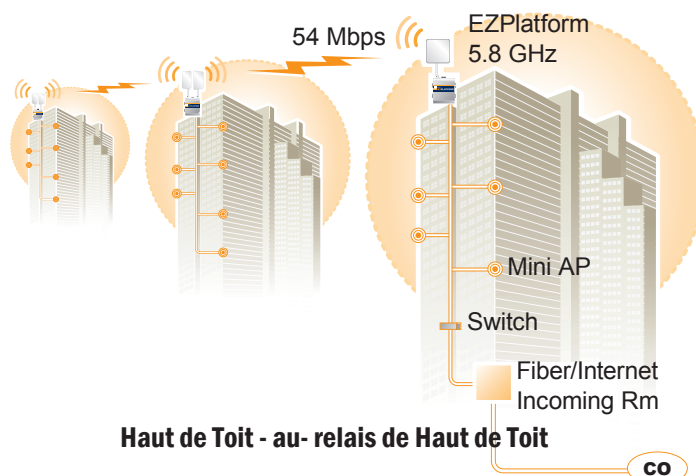
article #: 11-310



Tour d' EZPlatform

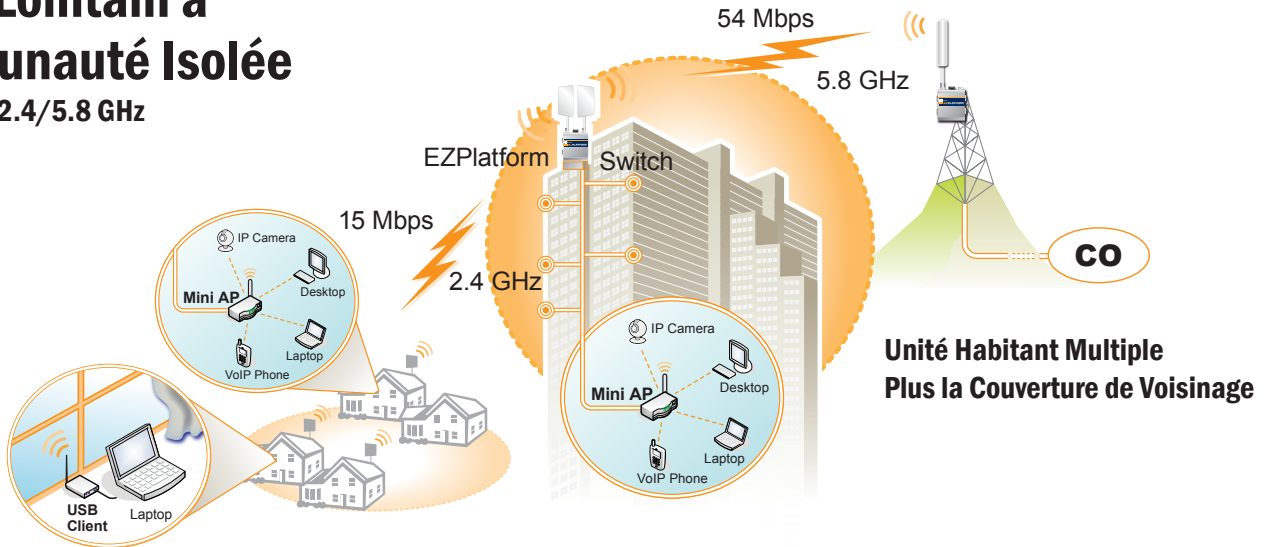
Spécifications de Matériel

CPU	Intel IXP425 network processor, 533 MHz
Mémoire	64 MB SDRAM
Stockage	16 MB flash
interface Ethernet	deux ports 10BASE-T/100BASE-TX
Interface de Série	deux ports RS-232
Interface sans fil	Deux PCI Mini-fentes du Type III
Indicateurs allumés	Power, status WLAN1 ,status WLAN2
Tension	10-48 V DC PoE (Power sur Ethernet)
Consommation	25 W, maximum
Dimensions	8 x 7.5 x 2.5 pouces
Poids	7 lb
Température	-20 °C to +70 °C, pas-condensante
Clôture	NEMA 4, enforcée et impermable
Montage	Montage sur mur, montage sur pote



L'accès Lointain à la Communauté Isolée

– EZPlatform™ 2.4/5.8 GHz



Point chaud WiFi

